

HOTMARKER

ホットマーカ SP3300

チューブ・マーカ・ラベル・マーカプレート(端子記録板)マーキング



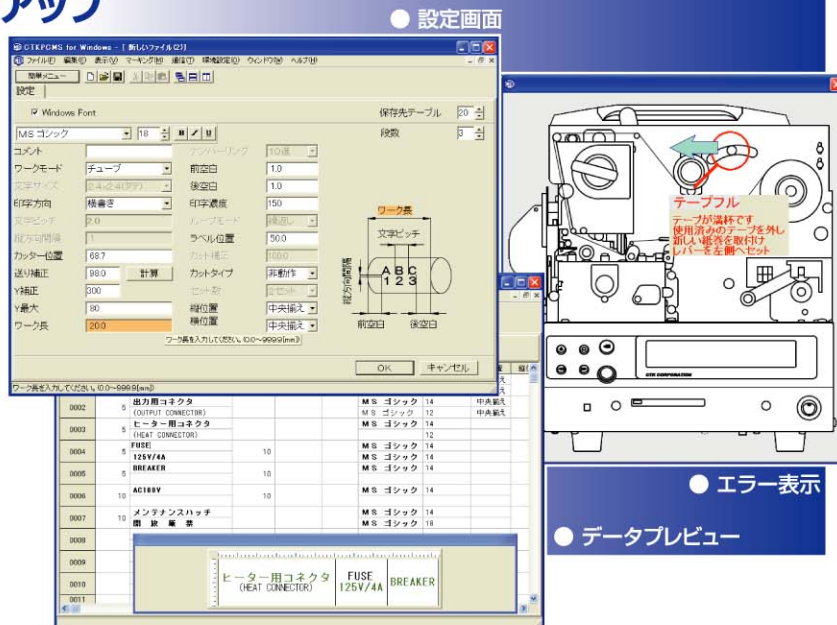
CTK CORPORATION

制御ソフト“PCMS”をバージョンアップ

- データレビュー、エラー表示などが進化
視覚的にわかりやすく、より使いやすく

ワークガイドライト

- ワークガイド部にLED照明を装備
暗い場所でもワークをセットしやすく
作業性が向上



プレスローラー

- ワークにより2段階の加圧が選択可能
硬いチューブの印字に効果的

静かな動作音

- 事務所内など、静かな環境での使用にも対応

SP3300仕様

●本体

印字方式	サーマルプリント方式	サーマルヘッド形式	TPH933
対象ワーク	塩ビチューブ 外形φ2.0~φ19.0	ディスプレイ	バックライト付LCD(40桁×4段)
	収縮チューブ 折り幅最大30mm程度	インターフェース	USB(推奨)、RS-232C
	マーカーラベル 短尺・長尺	本体メモリー容量	最大1,000ライン(カードにて増設可能)
	マーカープレート(端子記録板)	電源	AC100V 50/60Hz
書体	シーティーケイ オリジナルフォント	生産能力	約4,500個/時間 (チューブモード、長さ20mm、5桁の1段マーキング時)
文字種類	数字 0~9 英字 大文字 A~Z 小文字 a~z カタカナ ア〜 各種記号 (一部含まれないフォントもあります)	本体	寸法 310W×290D×325Hmm
		重量	11.5kg
文字サイズ	2.4×2.4 (タテ/ヨコ) 1.8×1.8 (タテ/ヨコ) 2.4×1.2 (タテ/ヨコ) 1.8×0.9 (タテ/ヨコ) 3.0×2.4 (タテ/ヨコ) 2.0×1.2 (タテ/ヨコ) 5.0×3.0 (タテ) 2.7×2.1 (タテ)	カラー	本体*1 ターコイズグリーン スノーホワイト キーボード シルバー
		印字テープ	黒: S611-20 (出荷時1巻装着済)
		幅20mm×長200m	白: S625-20
桁数×段数	22桁×1段・10桁×2段・6桁×3段・4桁×4段	*1 本体のカラーバリエーションは2色ございます。ご注文の際、ご指定ください。	
ナンバリング	10進・16進・逆10進・逆16進		

●制御ソフト

対応OS (64ビット版を除く)	Windows2000 Professional Windows XP Home/Professional Windows Vista	適応PC	各OS推奨値以上のスペックを有し、USBまたはRS-232Cの使用可能なパーソナルコンピューター
メモリ	各OS推奨値以上	ハードディスク	各OS推奨値以上



安全に関するご注意

製品を安全にお使い頂くため、ご使用前に「取扱説明書」記載の内容を充分ご理解の上、正しくご使用ください。

Microsoft Windowsは米国マイクロソフト社の米国および他諸国における登録商標です。塗装色は印刷のため実際の色とは異なる場合があります。カタログ記載の性能、仕様、外観等は予告無く変更する場合があります。ご了承ください。

HOTMARKER

東京 株式会社 シーティーケイ EAST
東京都千代田区神田和泉町1-7-17 (CTKビル)
TEL: 03 (3861) 5618 FAX: 03 (3861) 5619
大阪 株式会社 シーティーケイ WEST
大阪府大阪市北区芝田2-8-31 (第3東洋ビル)
TEL: 06 (6372) 1515 FAX: 06 (6373) 2766

製造元 株式会社 シーティーケイ
http://www.hotmarker.co.jp