

**ポータブルカッター****東京イデアル****PC-1A**

- 多種多様な切断材質をカットできるコンパクトな汎用カッターです。
- 標準ブレードの薄刃タイプ他、太物用のシャー刃をオプションで用意。
- 切断長、切断数量など頻繁に設定される項目は前面タッチパネルで簡単操作。
- 材料に合わせたローラー圧力、ローラー高さなどダイヤルで簡単に調整できます。
- 専用ソフトを使用してWindows PCでコントロール管理ができます。



コンパクトな筐体に  
使いやすさを凝縮しました。

設置場所を選ばないコンパクトさと高機能ながら操作性のよさを両立。

- 長尺カット時に便利な**頭出し機能**を搭載。  
巻き取り機への材料セット等、外部周辺機器への一環した製造ライン構築も考慮したハイグレード機能です。  
(頭出し機能を有効にした際はシングル運転になります)
- メンテナンスに有効な**警告ポイント機能**を搭載。  
累積切断数表示だけでなく、ユーザーが任意に設定したメンテナンスポイント（切断数）をセットすることで刃物の交換時期を管理することができます。  
警告ポイントに達するとLCDが赤く点滅してお知らせいたします。
- 送り出しローラーはウレタンローラー採用。  
カットする材料によって調整する部分は簡単スムーズに設定することができます。

品名	ポータブルカッター
型式	PC-1A
送り速度	100~600mm/秒
最小設定単位	0.1mm
繰返切断精度	±0.2mm
張力	約14Kg(但し材料により張力が変わります)
有効切断幅	90mm
切断開口部高さ	20mm
切断有効高さ	15mm
内部メモリー	50件
外部入出力端子	搭載
電源	120V AC
外形寸法	W494×D300×H374mm
重量	25kg
オプション	シャー刃、フットスイッチ PC接続用コネクター (本体RS232C出力、PC側USB入力) パワーアップ仕様(最大90W) 海外仕様対応

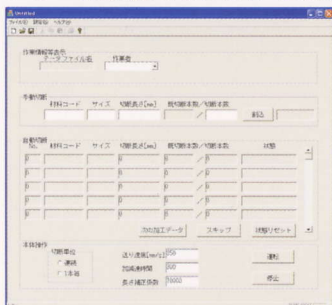
※仕様は予告なく変更される場合があります。

### ■ 各種設定項目

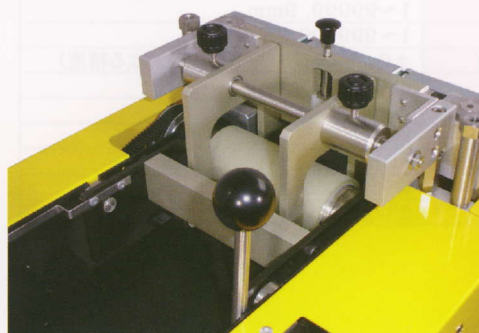
カット長  
カット数  
送り出し速度(トップスピード)  
加減速の設定  
頭出しの有効/無効  
材料検知の有効/無効  
刃物・刃受けの警告ポイントの有効/無効  
シングル運転/連続運転  
カットスタートの有効/無効

- 専用ソフトでPCでコントロール管理及び、運用管理ができます。

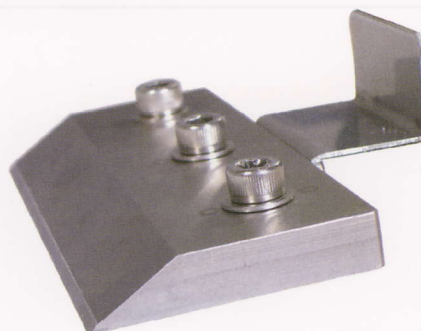
PCへの接続にはUSBでの簡単接続を実現。



※画面は開発中の物です。



- 太物用に用意したオプションのシャー刃

ワイヤー  
ストリッパーフレム被覆線  
ストリッパーケー  
スリッパー同軸線  
ストリッパーワイヤー  
カッター圧着工具  
(クリンツール)電線供給機等  
周辺機器電線加工機・  
関連機器サイドカッティング  
プライヤーワイヤー  
コネクター

ヒートガン

環境改善  
対策商品新商品情報  
& 商品一覧